

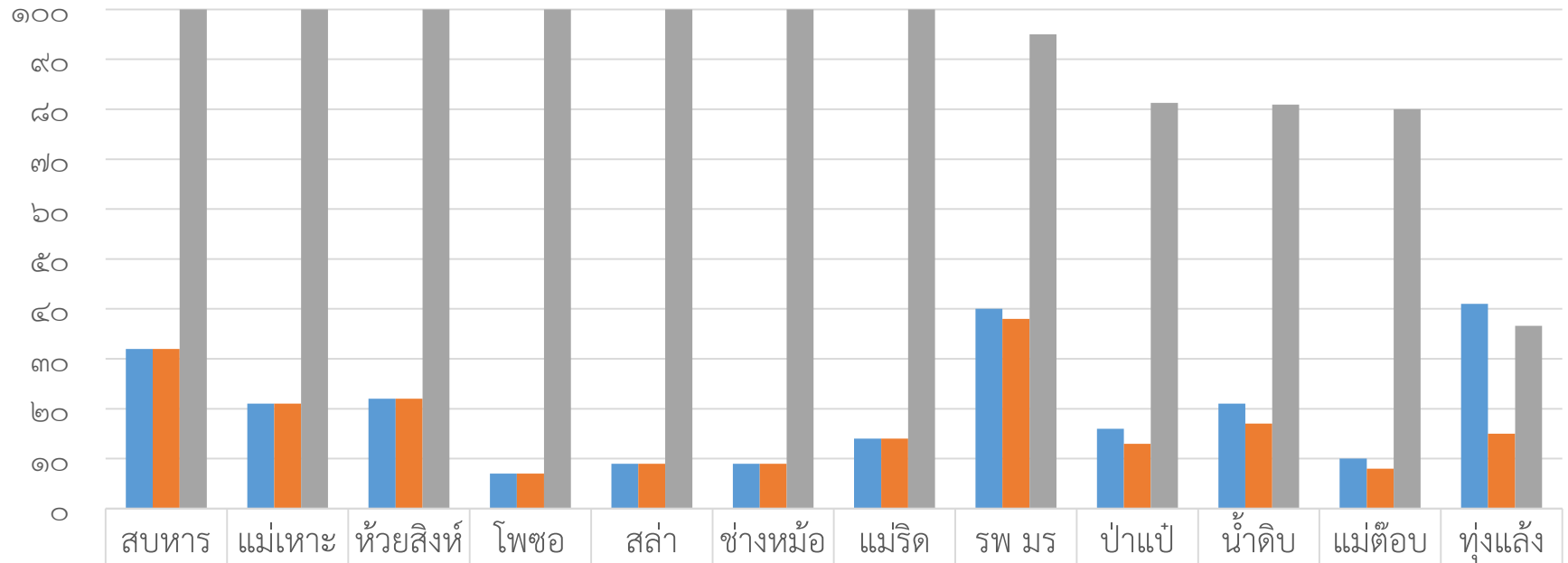
KPI. PA. จังหวัด EPI.

ผลงาน ต.ค.61 – ก.พ.62

ความครอบคลุมการได้รับวัคซีนแต่ละชนิดครบตามเกณฑ์ในเด็กอายุครบ 1 ปี

KPI.ร้อยละ 90 PA. 100 % ผลงาน 84.71

HDC.24.02.2562

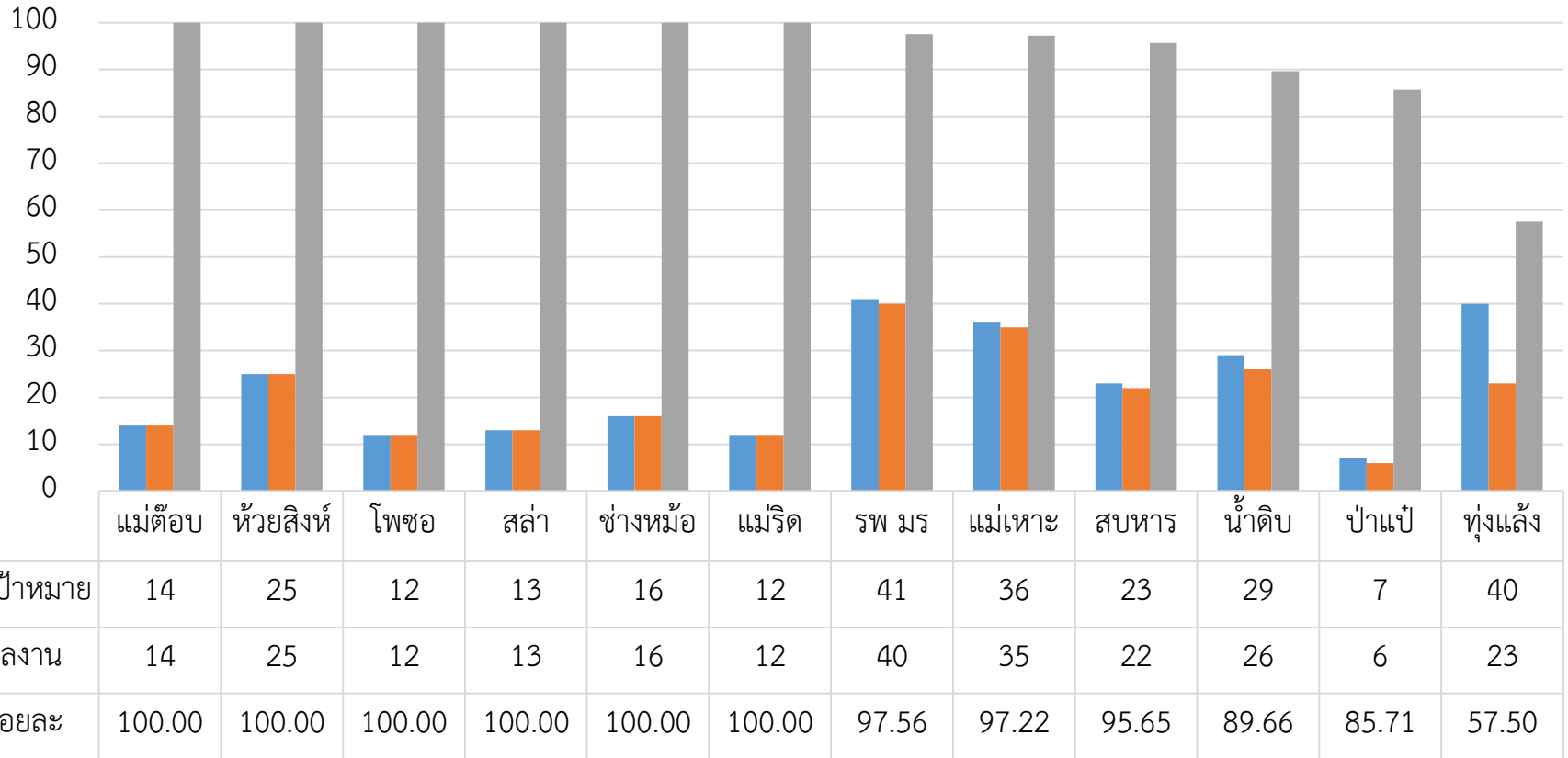


	สบहार	แม่เหาะ	ห้วยสิงห์	โปซอ	สล่า	ช่างหม้อ	แมร์ริด	รพ มร	ป่าแป๋	น้ำดิบ	แม่ต๊อบ	พุงแล้ง
■ เป้าหมาย	32	21	22	7	9	9	14	40	16	21	10	41
■ ผลงาน	32	21	22	7	9	9	14	38	13	17	8	15
■ ร้อยละ	100.00	100.00	100.00	100.00	100.00	100.00	100.00	95.00	81.25	80.95	80.00	36.59

ความครอบคลุมการได้รับวัคซีนแต่ละชนิดครบตามเกณฑ์ในเด็กอายุครบ 2 ปี

KPI.ร้อยละ 90 ผลงาน 91.04

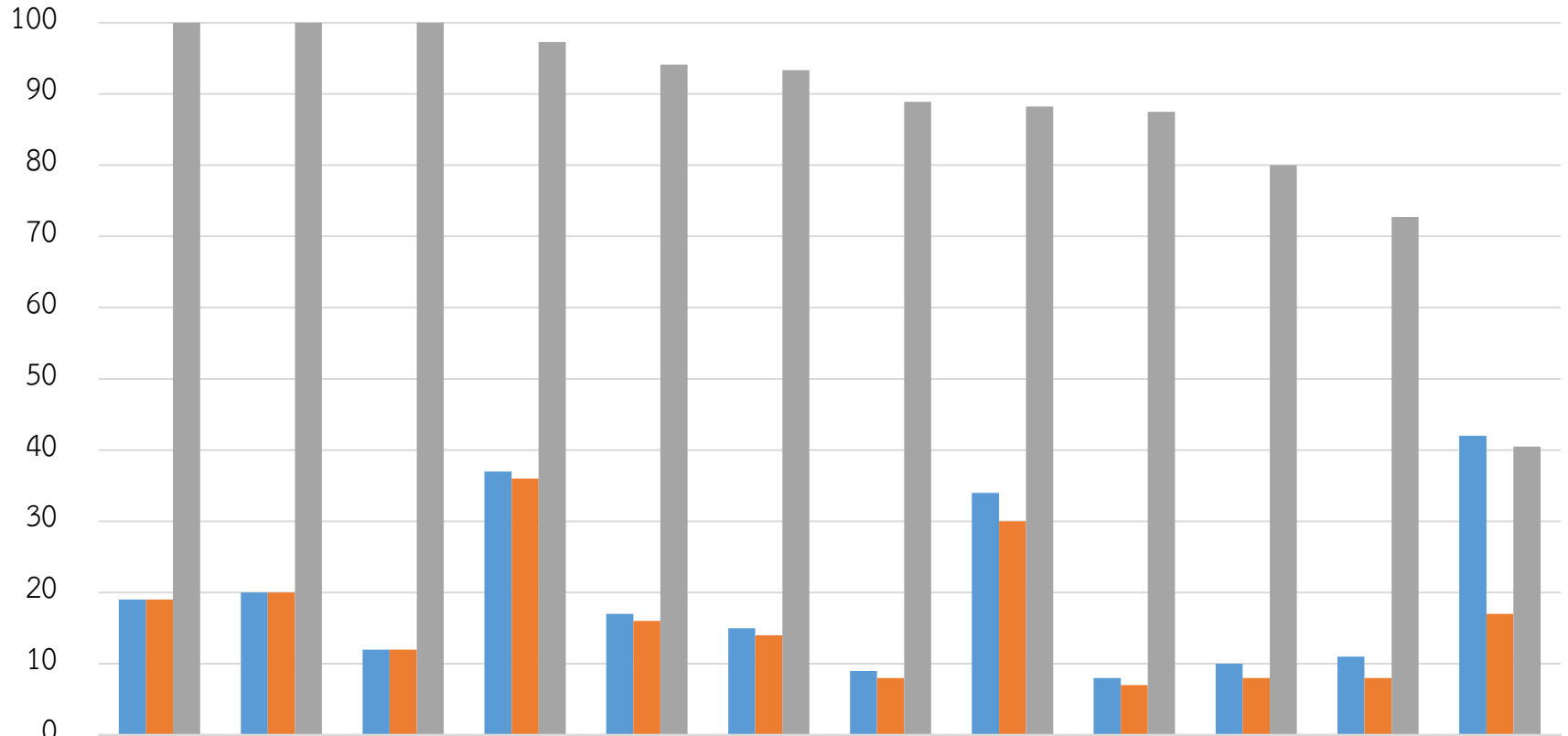
HDC.24.02.2562



ความครอบคลุมการได้รับวัคซีนแต่ละชนิดครบตามเกณฑ์ในเด็กอายุครบ 3 ปี

KPI.ร้อยละ 90 ผลงาน 83.33

HDC.24.02.2562

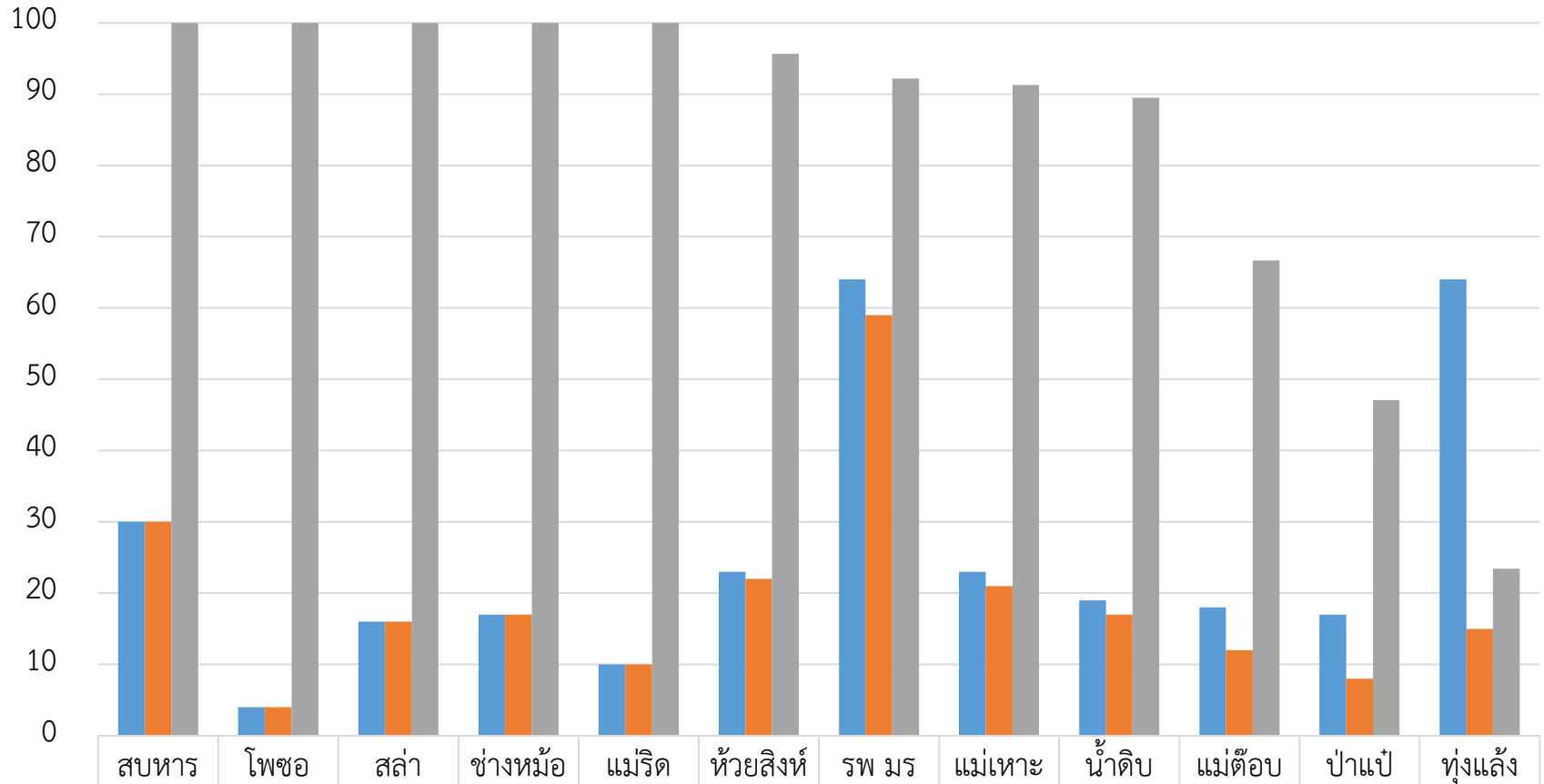


	หัดเยอรมัน	คางทูม	แมริค	รพ มร	สพหกร	น้ำดีบ	สล่า	แม่เหาะ	โพซอ	แมต้อบ	ป่าแป๋	ทุงแล้ง
เป้าหมาย	19	20	12	37	17	15	9	34	8	10	11	42
ผลงาน	19	20	12	36	16	14	8	30	7	8	8	17
ร้อยละ	100.00	100.00	100.00	97.30	94.12	93.33	88.89	88.24	87.50	80.00	72.73	40.48

ความครอบคลุมการได้รับวัคซีนแต่ละชนิดครบตามเกณฑ์ในเด็กอายุครบ 5 ปี

KPI.ร้อยละ 90 ผลงาน 75.74

HDC.24.02.2562



■ เป้าหมาย	30	4	16	17	10	23	64	23	19	18	17	64
■ ผลงาน	30	4	16	17	10	22	59	21	17	12	8	15
■ ร้อยละ	100.00	100.00	100.00	100.00	100.00	95.65	92.19	91.30	89.47	66.67	47.06	23.44

QOF.

ผลงาน 1เม.ย.61 – 27 ก.พ.62

HDC.25.02.2562

ร้อยละของประชากรอายุ 35 ปีขึ้นไปที่ได้รับการคัดกรองเบาหวาน

KPI. ไม่น้อยกว่า ร้อยละ 70 ผลงาน 90.67

QOF เขต1.27.02.2562

รหัสพยาบาล	สถานพยาบาล	เป้าหมาย	ผลงาน	%	ระดับคะแนน
06865	โรงพยาบาลส่งเสริมสุขภาพตำบลโพซอ	388	384	98.97	5
06866	โรงพยาบาลส่งเสริมสุขภาพตำบลลำเชียงตอง	368	358	97.28	5
06862	โรงพยาบาลส่งเสริมสุขภาพตำบลแม่เหาะ	1,817	1,767	97.25	5
06863	โรงพยาบาลส่งเสริมสุขภาพตำบลน้ำดิบ	1,671	1,615	96.65	5
06864	<u>โรงพยาบาลส่งเสริมสุขภาพตำบลห้วยสิงห์</u>	1,450	1,385	95.52	5
06859	โรงพยาบาลส่งเสริมสุขภาพตำบลสหหาร	2,076	1,973	95.04	5
06867	โรงพยาบาลส่งเสริมสุขภาพตำบลป่าแป๋	845	799	94.56	5
06868	โรงพยาบาลส่งเสริมสุขภาพตำบลช่างหม้อ	853	806	94.49	5
06860	โรงพยาบาลส่งเสริมสุขภาพตำบลแม่ต๊อบเหนือ	774	725	93.67	5
10509	โรงพยาบาลส่งเสริมสุขภาพตำบลบ้านแม่ริตป่าแก่	710	644	90.70	5
06861	โรงพยาบาลส่งเสริมสุขภาพตำบลทุ่งแล้ง	1,323	1,198	90.55	5
11205	โรงพยาบาลแม่สะเรียง	4,473	3,531	78.94	2

ร้อยละของประชากรอายุ 35 ปี ขึ้นไปที่ได้รับการคัดกรองความดันโลหิตสูง

KPI. ไม่น้อยกว่า ร้อยละ 70 ผลงาน 92.17

QOF เขต1.27.02.2562

รหัสพยาบาล	สถานพยาบาล	เป้าหมาย	ผลงาน	%	ระดับคะแนน
06865	โรงพยาบาลส่งเสริมสุขภาพตำบลโพซอ	372	367	98.66	5
06862	โรงพยาบาลส่งเสริมสุขภาพตำบลแม่เหาะ	1,735	1,688	97.29	5
06866	โรงพยาบาลส่งเสริมสุขภาพตำบลลำเชียงตอง	345	335	97.10	5
06863	โรงพยาบาลส่งเสริมสุขภาพตำบลน้ำดิบ	1,388	1,344	96.83	5
06864	โรงพยาบาลส่งเสริมสุขภาพตำบลห้วยสิงห์	1,274	1,212	95.13	5
06868	โรงพยาบาลส่งเสริมสุขภาพตำบลช่างหมือ	824	778	94.42	5
06867	โรงพยาบาลส่งเสริมสุขภาพตำบลป่าแป๋	786	742	94.40	5
06859	โรงพยาบาลส่งเสริมสุขภาพตำบลสหหาร	1,726	1,620	93.86	5
06860	โรงพยาบาลส่งเสริมสุขภาพตำบลแม่ต๊อบเหนือ	685	637	92.99	5
06861	โรงพยาบาลส่งเสริมสุขภาพตำบลทุ่งแล้ง	1,175	1,059	90.13	5
10509	โรงพยาบาลส่งเสริมสุขภาพตำบลบ้านแม่ริตป่าแก่	694	625	90.06	5
11205	โรงพยาบาลแม่สะเรียง	3,816	3,252	85.22	4

ร้อยละหญิงตั้งครรภ์ที่ได้รับการฝากครรภ์ครั้งแรกก่อนหรือเท่ากับ 12 สัปดาห์

เป้าหมาย > ร้อยละ 70

ผลงาน ร้อยละ 77.06

QOF เขต1.27.02.2562

รหัสพยาบาล	สถานพยาบาล	รหัส	เป้าหมาย	ผลงาน	%	ระดับคะแนน
06864	โรงพยาบาลส่งเสริมสุขภาพตำบลห้วยสิงห์	06864	15	15	100.00	5
06866	โรงพยาบาลส่งเสริมสุขภาพตำบลลำเชียงตอง	06866	8	8	100.00	5
06867	โรงพยาบาลส่งเสริมสุขภาพตำบลป่าเป็	06867	22	20	90.91	5
10509	โรงพยาบาลส่งเสริมสุขภาพตำบลบ้านแม่ริตป่าแก	10509	14	12	85.71	5
06863	โรงพยาบาลส่งเสริมสุขภาพตำบลน้ำดิบ	06863	23	19	82.61	5
11205	โรงพยาบาลแม่สะเรียง	11205	64	52	81.25	5
06868	โรงพยาบาลส่งเสริมสุขภาพตำบลช่างหมือ	06868	20	16	80.00	4
06859	โรงพยาบาลส่งเสริมสุขภาพตำบลสบหาร	06859	19	15	78.95	4
06860	โรงพยาบาลส่งเสริมสุขภาพตำบลแม่ต๊อบเหนือ	06860	14	11	78.57	4
06862	โรงพยาบาลส่งเสริมสุขภาพตำบลแม่หาะ	06862	44	31	70.45	3
06865	โรงพยาบาลส่งเสริมสุขภาพตำบลโพซอ	06865	13	7	53.85	0
06861	โรงพยาบาลส่งเสริมสุขภาพตำบลทุ่งแล้ง	06861	23	9	39.13	0
รวม	รวม		279	215		-

ร้อยละสะสมความครอบคลุมการตรวจคัดกรองมะเร็งปากมดลูกในสตรี 30-60 ปี

KPI. ไม่น้อยกว่า ร้อยละ 60 ผลงาน 50.93

QOF เขต1.27.02.2562

รหัสพยาบาล	สถานพยาบาล	เป้าหมาย	ผลงาน	%	ระดับคะแนน
06860	โรงพยาบาลส่งเสริมสุขภาพตำบลแม่ต๊อบเหนือ	356	335	94.10	5
10509	โรงพยาบาลส่งเสริมสุขภาพตำบลบ้านแม่ริดป่าแก่	354	286	80.79	4
06868	โรงพยาบาลส่งเสริมสุขภาพตำบลช่างหม้อ	421	333	79.10	3
06862	โรงพยาบาลส่งเสริมสุขภาพตำบลแม่หะ	898	703	78.29	3
06867	โรงพยาบาลส่งเสริมสุขภาพตำบลป่าแป๋	418	325	77.75	3
06864	โรงพยาบาลส่งเสริมสุขภาพตำบลห้วยสิงห์	728	520	71.43	3
06859	โรงพยาบาลส่งเสริมสุขภาพตำบลลพหาร	989	516	52.17	1
06865	โรงพยาบาลส่งเสริมสุขภาพตำบลโพซอ	192	99	51.56	1
06863	โรงพยาบาลส่งเสริมสุขภาพตำบลน้ำดิบ	772	367	47.54	0
06866	โรงพยาบาลส่งเสริมสุขภาพตำบลลำเชียงตอง	177	75	42.37	0
11205	โรงพยาบาลแม่สะเรียง	2,326	557	23.95	0
06861	โรงพยาบาลส่งเสริมสุขภาพตำบลทุ่งแล้ง	633	93	14.69	0

กลุ่มผู้สูงอายุ 60 ปีขึ้นไป ที่ได้รับการตรวจคัดกรอง ประเมินสุขภาพตามเกณฑ์

เป้าหมาย > ร้อยละ 70

ผลงาน ร้อยละ 82.92

QOF เขต1.27.02.2562

รหัสพยาบาล	สถานพยาบาล	กลุ่มเป้าหมายการคัดกรอง (A)	ผลงานการคัดกรอง (B)	%	ระดับคะแนน
06865	โรงพยาบาลส่งเสริมสุขภาพตำบลโพซอ	91	91	100.00	5
06867	โรงพยาบาลส่งเสริมสุขภาพตำบลป่าแป๋	316	316	100.00	5
10509	โรงพยาบาลส่งเสริมสุขภาพตำบลบ้านแม่ริดป่าแก	240	240	100.00	5
06861	โรงพยาบาลส่งเสริมสุขภาพตำบลทุ่งแล้ง	509	505	99.21	5
06859	โรงพยาบาลส่งเสริมสุขภาพตำบลสหหาร	884	875	98.98	5
06868	โรงพยาบาลส่งเสริมสุขภาพตำบลช่างหม้อ	225	222	98.67	5
06863	โรงพยาบาลส่งเสริมสุขภาพตำบลน้ำดิบ	895	879	98.21	5
06866	โรงพยาบาลส่งเสริมสุขภาพตำบลลำเชียงตอง	96	94	97.92	5
06864	โรงพยาบาลส่งเสริมสุขภาพตำบลห้วยสิงห์	568	551	97.01	5
06862	โรงพยาบาลส่งเสริมสุขภาพตำบลแม่เหาะ	518	502	96.91	5
06860	โรงพยาบาลส่งเสริมสุขภาพตำบลแม่ต๊อบเหนือ	271	216	79.70	2
11205	โรงพยาบาลแม่สะเรียง	2,062	1,044	50.63	0

กลุ่มผู้สูงติดบ้าน ติดเตียง ได้รับการเยี่ยมตามเกณฑ์ที่กำหนด

เป้าหมาย > ร้อยละ 70 ผลงาน ร้อยละ 27.37 QOF เขต1.27.02.2562

รหัสสถานพยาบาล	สถานพยาบาล	กลุ่มเป้าหมายการเยี่ยมบ้าน (C)	ผลงานการเยี่ยมบ้าน (D)	%	ระดับคะแนน
11205	โรงพยาบาลแม่สะเรียง	39	36	92.31	5
06864	โรงพยาบาลส่งเสริมสุขภาพตำบลห้วยสิงห์	8	7	87.50	5
06868	โรงพยาบาลส่งเสริมสุขภาพตำบลช่างหม้อ	4	1	25.00	0
10509	โรงพยาบาลส่งเสริมสุขภาพตำบลบ้านแม่ริดป่าแก่	5	1	20.00	0
06861	โรงพยาบาลส่งเสริมสุขภาพตำบลทุ่งแล้ง	16	3	18.75	0
06867	โรงพยาบาลส่งเสริมสุขภาพตำบลป่าแม่	14	1	7.14	0
06859	โรงพยาบาลส่งเสริมสุขภาพตำบลสหหาร	18	0	0.00	0
06860	โรงพยาบาลส่งเสริมสุขภาพตำบลแม่ต๊อบเหนือ	16	0	0.00	0
06862	โรงพยาบาลส่งเสริมสุขภาพตำบลแม่เหาะ	19	0	0.00	0
06863	โรงพยาบาลส่งเสริมสุขภาพตำบลน้ำดิบ	35	0	0.00	0
06865	โรงพยาบาลส่งเสริมสุขภาพตำบลโพซอ	5	0	0.00	0
06866	โรงพยาบาลส่งเสริมสุขภาพตำบลลำเชียงตอง	0	0	-	0

ร้อยละ ของเด็กอายุ ๙, ๑๘, ๓๐, ๔๒ เดือน ได้รับการตรวจคัดกรองพัฒนาการ

KPI. ไม่น้อยกว่า ร้อยละ 70 ผลงาน 77.31

หน่วยบริการ	เป้าหมาย	ผลงาน	ร้อยละ	point
สลำ	77	76	98.70	5
ช่างหม้อ	114	107	93.86	5
สบหาร	197	180	91.37	5
รพ.มร.	329	286	86.93	4
แม่เหาะ	241	208	86.31	4
แม่ต้อบ	88	74	84.09	3
ห้วยสิงห์	151	120	79.47	2
แม่ริด	105	78	74.29	1
ป่าแป๋	78	51	65.39	0
น้ำดิบ	164	90	54.88	0
โพซอ	58	31	53.45	0
ทุ่งแล้ง	245	127	51.84	0

คัดกรองพัฒนาการเด็กและพบสงสัยล่าช้า

KPI. ไม่น้อยกว่า ร้อยละ 15 ผลงาน 22.73

QOF เขต1.27.02.2562

รหัสสถานพยาบาล	สถานพยาบาล	เป้าหมาย (A2)	ผลงาน (B2)	%	ระดับคะแนน
06866	โรงพยาบาลส่งเสริมสุขภาพตำบลลำเชียงตอง	76	30	39.47	5
06864	โรงพยาบาลส่งเสริมสุขภาพตำบลห้วยสิงห์	118	43	36.44	5
11205	โรงพยาบาลแม่ละเรียง	288	103	35.76	5
06862	โรงพยาบาลส่งเสริมสุขภาพตำบลแม่เหาะ	208	53	25.48	4
06865	โรงพยาบาลส่งเสริมสุขภาพตำบลโพซอ	31	6	19.35	2
06860	โรงพยาบาลส่งเสริมสุขภาพตำบลแม่ตือบเหนือ	74	14	18.92	2
06859	โรงพยาบาลส่งเสริมสุขภาพตำบลสหหาร	181	33	18.23	2
06868	โรงพยาบาลส่งเสริมสุขภาพตำบลช่างหม้อ	107	15	14.02	0
10509	โรงพยาบาลส่งเสริมสุขภาพตำบลบ้านแม่ริดป่าแก	78	9	11.54	0
06867	โรงพยาบาลส่งเสริมสุขภาพตำบลป่าแม่	52	4	7.69	0
06861	โรงพยาบาลส่งเสริมสุขภาพตำบลทุ่งแล้ง	126	9	7.14	0
06863	โรงพยาบาลส่งเสริมสุขภาพตำบลน้ำดิบ	91	6	6.59	0

ร้อยละของเด็กอายุ 9,18,30,42 เดือนที่คัดกรองพัฒนาการแล้วพบว่ามีการล่าช้าแล้ว
ได้รับการกระตุ้นพัฒนาการ ภายใน 30 วัน

KPI. ไม่น้อยกว่า ร้อยละ 60 ผลงาน 83.38

รหัสสถานพยาบาล	สถานพยาบาล	เป้าหมาย (A3)	ผลงาน (B3)	%	ระดับคะแนน
06867	โรงพยาบาลส่งเสริมสุขภาพตำบลป่าไผ่	4	4	100.00	5
06862	โรงพยาบาลส่งเสริมสุขภาพตำบลแม่เหาะ	53	49	92.45	5
06859	โรงพยาบาลส่งเสริมสุขภาพตำบลสหหาร	33	29	87.88	5
11205	โรงพยาบาลแม่สะเรียง	103	89	86.41	5
06860	โรงพยาบาลส่งเสริมสุขภาพตำบลแม่ต๊อบเหนือ	14	12	85.71	5
06866	โรงพยาบาลส่งเสริมสุขภาพตำบลสำเียงตอง	30	25	83.33	5
06864	โรงพยาบาลส่งเสริมสุขภาพตำบลห้วยสิงห์	43	35	81.40	5
10509	โรงพยาบาลส่งเสริมสุขภาพตำบลบ้านแม่ริดป่าแก	9	7	77.78	4
06861	โรงพยาบาลส่งเสริมสุขภาพตำบลทุ่งแล้ง	9	6	66.67	2
06863	โรงพยาบาลส่งเสริมสุขภาพตำบลน้ำดิบ	6	4	66.67	2
06868	โรงพยาบาลส่งเสริมสุขภาพตำบลช่างหม้อ	15	10	66.67	2
06865	โรงพยาบาลส่งเสริมสุขภาพตำบลโพซอ	6	1	16.67	0

ร้อยละการใช้ยาปฏิชีวนะในโรคติดเชื้อที่ระบบการหายใจช่วงบนและหลอดลมอักเสบเฉียบพลันในผู้ป่วยนอก
ระดับโรงพยาบาล

HDC.25.02.2562

KPI. ไม่น้อยกว่า ไม่เกินร้อยละ 20 ผลงาน 24.5

หน่วยบริการ	เป้าหมาย	ผลงาน	ร้อยละ	point
ชุมชนวม	1752	278	15.87	5
ปางมะผ้า	2822	539	19.1	5
ศรีสังวาลย์	1547	312	20.17	4
แม่ลาน้อย	2081	472	22.68	4
แม่สะเรียง	2759	676	24.5	4
ปาย	1737	682	39.26	1
สบเมย	869	386	44.42	0

ร้อยละการใช้ยาปฏิชีวนะในโรคอุจจาระร่วงเฉียบพลันในผู้ป่วยนอก
ระดับโรงพยาบาล

HDC.25.02.2562

KPI. ไม่น้อยกว่า ไม่เกินร้อยละ 20 ผลงาน 21.75

หน่วยบริการ	เป้าหมาย	ผลงาน	ร้อยละ	point
ชุมชนวม	312	55	17.63	5
ปางมะผ้า	413	89	21.55	4
แม่สะเรียง	630	137	21.75	4
ศรีสังวาลย์	298	75	25.17	3
แม่ลาน้อย	275	91	33.09	2
ปาย	369	131	35.5	1
สบเมย	89	36	40.45	0

ร้อยละการใช้จ่ายปฏิชีวนะในโรคติดเชื้อที่ระบบการหายใจช่วงบนและหลอดลมอักเสบเฉียบพลันในผู้ป่วยนอก

ระดับ รพ.สต.

HDC.25.02.2562

KPI. ไม่น้อยกว่า ไม่เกินร้อยละ 20 ผลงาน 4.4

หน่วยบริการ	เป้าหมาย	ผลงาน	ร้อยละ	point
น้ำดิบ	344	44	12.79	5
ป่าแป๋	735	48	6.53	5
แม่ต้อบ	316	17	5.38	5
ทุ่งแล้ง	498	26	5.22	5
แม่ริต	346	16	4.62	5
สบหาร	480	21	4.38	5
แม่เหาะ	616	26	4.22	5
ห้วยสิงห์	467	19	4.07	5
สลา	824	15	1.82	5
โพซอ	231	3	1.3	5
ช่างหม้อ	441	0	0	5

ร้อยละการใช้ยาปฏิชีวนะในโรคอุจจาระร่วงเฉียบพลันในผู้ป่วยนอก

ระดับ รพ.สต.

HDC.25.02.2562

KPI. ไม่น้อยกว่า ไม่เกินร้อยละ 20 ผลงาน 4.7

หน่วยบริการ	เป้าหมาย	ผลงาน	ร้อยละ	point
โพซอ	24	3	12.5	5
แม่ต้อบ	49	5	10.2	5
แม่ริด	28	2	7.14	5
แม่เหาะ	98	6	6.12	5
สบหาร	37	2	5.41	5
สลา	58	2	3.45	5
ช่างหม้อ	30	1	3.33	5
ทุ่งแล้ง	13	0	0	5
น้ำดิบ	14	0	0	5
ห้วยสิงห์	10	0	0	5
ป่าแป้	85	0	0	5

Point QOF. 11 ตัวชี้วัด ณ. 27/02/2562

Point เต็ม 55 Point รวม 660 ได้ 463 = ร้อยละ 70.15

สถานพยาบาล	DM	HT	anc<12wk	PAP	ADL	ADL_เยี่ยมบ้าน	c_ล่าช้า	c_กระตุ้น	c_คัดกรอง	RDU_UI	RDU_Dia	รวม	ร้อยละ
ห้วยสิงห์	5	5	5	3	5	5	5	5	3	5	5	51	92.73
แม่เหาะ	5	5	3	3	5	0	4	5	4	5	5	44	80.00
แม่ต๊อบ	5	5	4	5	2	0	2	5	5	5	5	43	78.18
สบหาร	5	5	4	1	5	0	2	5	5	5	5	42	76.36
สล่า	5	5	5	0	5	0	5	5	1	5	5	41	74.55
ป่าแป๋	5	5	5	3	5	0	0	5	0	5	5	38	69.09
แม่ริด	5	5	5	4	5	0	0	4	0	5	5	38	69.09
น้ำดิบ	5	5	5	0	5	0	0	2	4	5	5	36	65.45
ช่างหม้อ	5	5	4	3	5	0	0	2	0	5	5	34	61.82
รพ มร	2	4	5	0	0	5	5	5	0	4	4	34	61.82
ทุ่งแล้ง	5	5	0	0	5	0	0	2	5	5	5	32	58.18
โพซอ	5	5	0	1	5	0	2	0	2	5	5	30	54.55
รวม	57	59	45	23	52	10	25	45	29	59	59	463	70.15